

♦ ACTIVIDAD PRODUCTIVA

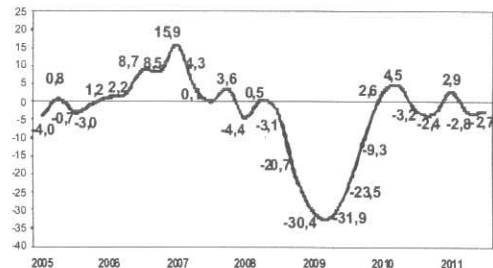
Descalabro de la producción en noviembre que cae el -10,9 % interanual y acumula el -2,3 % en lo que va de año.

La actividad productiva del Metal, medida por el Indicador de Producción del Metal (IPIMET) descendió en noviembre un -10,9 % después del -5,7 % de octubre y del -1,6 % de septiembre, con lo que ya son seis meses de descensos consecutivos, el más profundo el de noviembre. En el tercer trimestre, la producción del Metal registra un descenso del -2,7 %, tras el -2,8 % del segundo y el aumento del 2,9 % del primero. En lo que va de año (once meses) se acumula una caída del -2,3 % en comparación al mismo período del año anterior.

En octubre habían descendido tanto en los resultados de la cifra de negocios como la entrada de pedidos.

El Índice de Cifra de Negocios de la Industria del Metal (ICNMET) descendió en octubre un -4,5 % interanual, después del aumento del 2,2 % de septiembre, constatando el menor ritmo de crecimiento en comparación a los primeros meses del año. En lo que va de año acumula un incremento del 3,6 %. El Índice de Entrada de Pedidos de la Industria del Metal (IEPMET) también fue negativo y registró una caída del -2,8 %, después del incremento experimentado en septiembre, el 5,1 % anual. En lo que va de año acumula un incremento del 4,8 %.

INDICADOR COMPUESTO DEL METAL TRIMESTRAL
% variación sobre el mismo trimestre del año anterior.



Fuente: Confemetal

♦ MERCADO LABORAL

El número de ocupados (EPA) aumenta levemente en el tercer trimestre y se reduce la tasa de paro.

Según la EPA sectorial (CNAE2009) el número de ocupados en la Industrial del Metal (divisiones CNAE2009 del 24 al 30 y el 33) alcanzó la cifra de 978.000 personas en el tercer trimestre de 2011, lo que supone un aumento del 0,4 % en comparación al mismo trimestre de 2010 y, en términos absolutos se observa un aumento de 3.500 empleos con respecto a un año antes. En la media de 2011, el empleo en el Metal se ha reducido un -0,6 % en comparación al mismo período del año anterior, con un total de 965.133 ocupados de media, frente a los 971.433 ocupados del mismo período del año anterior.

El número de parados EPA en la Industria del Metal en el tercer trimestre de 2011, alcanzó la cifra de 72.300 personas, lo que supone una reducción del -18,7 % en comparación a los 88.900 parados del mismo período del año anterior. En el acumulado del año se registra una caída del -15,4 %. La reducción del paro en el sector ha sido consecuencia tanto del leve aumento del empleo (0,4 %) así como de la caída de los activos (un -1,2 % en el tercer trimestre y un -2 % en la media del año). La tasa de paro en la Industria del Metal bajó hasta el 6,9 % de la población activa, desde el 8,5 % anterior.

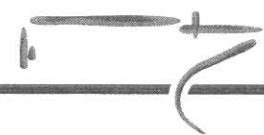
Sin embargo la afiliación a la Seguridad Social bajó en el tercer y cuarto trimestre.

El número de afiliados a la Seguridad Social en la Industria del Metal alcanzó en diciembre la cifra de 717.827 personas, lo que supone una caída del -3,9 % en comparación a los 746.738 afiliados del mismo mes de 2010. En la media de 2011 se alcanza la cifra de 763.087 afiliados, un -2,7 % frente a los 807.944 afiliados de 2010. En el tercer trimestre bajaron un 2,4 % y en el cuarto trimestre un -3,7 %.

♦ COMERCIO EXTERIOR

Traspiés de las exportaciones en octubre que bajan por primera vez en los dos últimos años.

Las exportaciones del Sector del Metal en el mes de octubre disminuyeron un 4,3 % en comparación al mismo mes del año anterior, por primera vez en los últimos dos años, desde octubre de 2009 que fue la última tasa de variación negativa. Se rompe así la tendencia positiva del comercio exterior que había sostenido la actividad del Metal español. En el acumulado de los diez primeros meses de 2011, las exportaciones del Metal suben un 13,8 %. Por su parte, las importaciones repuntaron en octubre, con un crecimiento del 9,4 % interanual, acumulando en la media del año un incremento del 4,2 %. Según los tipos de bienes y para los diez primeros meses del año 2011, cabe destacar el aumento de las exportaciones de metales comunes y sus manufacturas un 13,8 %, de las de maquinaria, aparatos y material eléctrico un 12,3 %, las de material de transporte un 15,0 % y las de instrumentos mecánicos de precisión, el 7,2 %. Por su parte, las importaciones de metales comunes y sus manufacturas aumentaron un 15,0 %, las de instrumentos mecánicos de precisión un 2,2 % y las de material de transporte un 5,3 %, mientras que las de las de máquinas, aparatos y material eléctrico bajan un -0,6 %.



INDICADORES ECONÓMICOS DEL SECTOR DEL METAL (CNAE-2009). TASAS DE VARIACIÓN ANUAL

Variación anual en % (2) Miles de personas	4.TR	1.TR	2.TR	3.TR	Ult.dat	Mes/trim	Mes/trim	Media		
(1) tasa de paro en % de la población activa	2009	2010	2010	2011	2011	2011	actual	anterior	(*)	
PRODUCCIÓN INDUSTRIA METAL (IPIMET)	-24,6	0,4	-3,2	2,9	-2,8	-2,7	Nov.11	-10,9	-5,7	-2,3
(24) Metalurgia, fab.prod.hierro,acero y ferro.	-24,4	11,5	2,0	10,6	-0,9	-2,1	Nov.11	-10,8	-2,2	0,9
(25) Fab.prod. metálicos exc. Maqu. y equipo	-23,3	-6,4	-6,8	7,4	-1,3	-1,0	Nov.11	-9,7	-3,5	0,1
(26) Fab.prod. informáticos, electrónicos y ópt.	-26,3	3,0	-8,5	-15,3	-20,5	-17,0	Nov.11	-29,0	-23,6	-19,4
(27) Fabricación material y equipo eléctrico	-26,9	-2,7	2,8	8,5	1,9	-6,5	Nov.11	-0,5	-11,5	-0,1
(28) Fabricación maquinaria y equipo n.c.o.p.	-26,7	-4,3	1,3	10,4	6,4	4,9	Nov.11	-5,0	9,0	5,9
(29) Fab.vehículos motor, remolques y semirr.	-28,0	12,2	3,0	9,3	6,9	6,0	Nov.11	-1,8	0,1	5,8
(30) Fabricación otro material de transporte	-12,4	-11,6	-8,1	-12,5	-13,2	-14,7	Nov.11	-17,6	-19,1	-14,3
(33) Reparación e instalación maq. y equipo	-16,8	-19,0	-16,5	-18,6	-11,7	8,9	Nov.11	4,4	20,8	-4,8
CIFRA NEGOCIOS INDUSTRIA METAL (ICNMET)	-26,0	6,9	5,8	7,9	3,2	2,4	Oct.11	-4,5	2,2	3,6
(24) Metalurgia, fab.prod.hierro,acero y ferro.	-37,4	30,3	28,5	32,5	8,7	7,0	Oct.11	-1,7	5,7	13,7
(25) Fab.prod. metálicos exc. Maqu. y equipo	-32,5	2,2	7,4	12,1	4,1	2,6	Oct.11	-5,7	1,3	4,8
(26) Fab.prod. informáticos, electrónicos y ópt.	-45,9	4,1	-3,3	-22,5	-23,9	-25,5	Oct.11	-36,0	-31,7	-25,3
(27) Fabricación material y equipo eléctrico	-26,0	2,7	4,0	2,6	4,6	-3,3	Oct.11	-9,6	-7,1	0,2
(28) Fabricación maquinaria y equipo n.c.o.p.	-25,7	-9,6	0,9	14,1	5,8	4,6	Oct.11	-3,0	-2,4	6,8
(29) Fab.vehículos motor, remolques y semirr.	-20,3	11,7	0,9	8,6	8,1	6,5	Oct.11	3,8	10,0	7,4
(30) Fabricación otro material de transporte	2,8	0,9	2,5	-22,7	-15,6	-6,2	Oct.11	-22,4	3,2	-16,1
(33) Reparación e instalación maq. y equipo	-10,7	-5,3	-1,6	-10,4	-7,2	4,7	Oct.11	5,5	-2,7	-3,8
ENTRADA PEDIDOS INDUSTRIA METAL (IEPMET)	-28,5	9,3	5,5	10,4	4,1	2,2	Oct.11	-2,8	5,1	4,8
(24) Metalurgia, fab.prod.hierro,acero y ferro.	-36,0	32,9	28,3	27,9	6,5	7,3	Oct.11	-7,2	5,5	11,5
(25) Fab.prod. metálicos exc. Maqu. y equipo	-32,7	5,8	8,6	14,6	-1,7	7,2	Oct.11	-8,8	7,3	4,7
(26) Fab.prod. informáticos, electrónicos y ópt.	-54,3	1,9	-14,0	-20,7	-22,0	-25,8	Oct.11	-29,0	-33,8	-23,4
(27) Fabricación material y equipo eléctrico	-30,1	7,1	8,2	1,6	5,3	-1,5	Oct.11	-4,9	2,7	1,1
(28) Fabricación maquinaria y equipo n.c.o.p.	-30,6	7,9	6,3	5,1	8,6	0,0	Oct.11	11,9	3,3	5,3
(29) Fab.vehículos motor, remolques y semirr.	-16,2	9,7	3,5	5,7	10,6	1,5	Oct.11	-5,3	3,6	4,9
(30) Fabricación otro material de transporte	-34,6	-19,7	-22,2	27,3	-2,5	9,3	Oct.11	94,3	95,8	18,1
(33) Reparación e instalación maq. y equipo	-0,9	-6,5	-16,8	6,9	-11,9	-4,5	Oct.11	13,9	1,2	-1,7
OCUPADOS EPA Total Ramas Metal	-14,9	-4,1	-4,1	-2,5	0,2	0,4	III.11	0,4	0,2	-0,6
(24) Metalurgia, fab.prod.hierro,acero y ferro.	-16,9	-5,8	-2,0	0,9	-8,6	-7,0	III.11	-7,0	-8,6	-5,0
(25) Fab.prod. metálicos exc. Maqu. y equipo	-25,4	-6,8	-2,4	-0,3	1,9	3,4	III.11	3,4	1,9	1,7
(26) Fab.prod. informáticos, electrónicos y ópt.	-5,9	-2,8	-8,4	8,1	12,9	-2,9	III.11	-2,9	12,9	5,6
(27) Fabricación material y equipo eléctrico	-15,5	-4,3	-3,2	-5,8	-4,0	-16,1	III.11	-16,1	-4,0	-8,7
(28) Fabricación maquinaria y equipo n.c.o.p.	-13,1	-0,8	3,3	10,2	7,4	8,6	III.11	8,6	7,4	8,7
(29) Fab.vehículos motor, remolques y semirr.	-12,1	-4,7	-6,3	-6,8	-2,4	3,1	III.11	3,1	-2,4	-2,1
(30) Fabricación otro material de transporte	-0,7	-2,1	-7,6	-18,5	-5,5	-11,2	III.11	-11,2	-5,5	-11,8
(33) Reparación e instalación maq. y equipo	2,0	2,0	-10,8	-8,3	2,0	6,3	III.11	6,3	2,0	-0,1
NÚMERO PARADOS EPA Total Metal (Miles)	128,6	93,8	82,0	85,7	90,0	72,3	III.11	72,3	90,0	82,7
(24) Metalurgia, fab.prod.hierro,acero y ferro.	8,7	5,9	5,9	4,7	5,7	5,6	III.11	5,6	5,7	5,3
(25) Fab.prod. metálicos exc. Maqu. y equipo	42,4	33,7	31,8	31,6	28,3	27,7	III.11	27,7	28,3	29,2
(26) Fab.prod. informáticos, electrónicos y ópt.	6,7	3,9	3,2	3,2	2,0	1,0	III.11	1,0	2,0	2,1
(27) Fabricación material y equipo eléctrico	14,8	7,5	7,9	3,7	6,5	6,0	III.11	6,0	6,5	5,4
(28) Fabricación maquinaria y equipo n.c.o.p.	12,3	10,5	9,6	8,5	11,2	7,6	III.11	7,6	11,2	9,1
(29) Fab.vehículos motor, remolques y semirr.	26,6	16,1	12,3	15,5	16,4	11,1	III.11	11,1	16,4	14,3
(30) Fabricación otro material de transporte	6,7	7,9	5,2	7,8	8,2	6,7	III.11	6,7	8,2	7,6
(33) Reparación e instalación maq. y equipo	10,5	8,4	6,1	10,7	11,7	6,6	III.11	6,6	11,7	9,7
TASA DE PARO EPA (1) Total Ramas Metal	11,1%	8,8%	7,8%	8,3%	8,5%	6,9%	III.11	6,9%	8,5%	7,9%
AFILIADOS SEG.SOCIAL Reg. Gral. Total	-12,4	-5,6	-3,5	-2,5	-2,3	-2,4	Dic.11	-3,9	-3,7	-2,7
(24) Metalurgia, fab.prod.hierro,acero y ferro.	-14,9	-6,5	-4,8	-4,8	-4,1	-3,5	Dic.11	-4,9	-7,0	-4,4
(25) Fab.prod. metálicos exc. Maqu. y equipo	-15,2	-6,8	-4,6	-3,7	-4,3	-4,1	Dic.11	-5,8	-5,4	-4,4
(26) Fab.prod. informáticos, electrónicos y ópt.	22,9	0,2	-2,4	1,3	3,0	2,2	Dic.11	-0,3	2,2	1,9
(27) Fabricación material y equipo eléctrico	6,3	0,5	-1,9	-4,8	-6,0	-7,1	Dic.11	-7,6	-8,1	-6,5
(28) Fabricación maquinaria y equipo n.c.o.p.	-18,9	-10,7	-4,8	-2,6	-1,6	-2,1	Dic.11	-2,7	-2,6	-2,3
(29) Fab.vehículos motor, remolques y semirr.	-8,5	-2,8	-2,8	-0,9	0,0	0,2	Dic.11	-2,2	-1,0	-0,5
(30) Fabricación otro material de transporte	-4,1	-5,8	-5,5	-5,0	-3,5	-3,2	Dic.11	-2,2	-2,5	-3,6
(33) Reparación e instalación maq. y equipo	-24,6	-3,3	3,6	4,2	3,1	2,0	Dic.11	-1,5	-0,6	2,1
EXPORTACIONES TOTALES	-19,8	15,9	16,8	24,6	13,3	11,1	Oct.11	-4,3	9,5	13,8
- Metales comunes y sus manufacturas	-31,7	35,0	35,4	37,2	10,2	4,0	Oct.11	-1,2	8,5	13,8
- Maquinaria y aparatos. Material eléctrico	-17,9	12,9	18,0	21,2	14,1	9,7	Oct.11	-4,1	4,3	12,3
- Material de transporte	-15,9	10,4	8,9	22,3	14,5	17,1	Oct.11	-6,7	14,2	15,0
- Instrumentos mecánicos de precisión	-10,4	15,1	18,0	10,6	10,8	0,4	Oct.11	7,7	-2,5	7,2
IMPORTACIONES TOTALES	-30,2	9,0	7,4	12,0	-1,6	1,0	Oct.11	9,4	1,3	4,2
- Metales comunes y sus manufacturas	-44,4	29,1	20,6	34,9	10,1	7,9	Oct.11	0,4	1,7	15,0
- Maquinaria y aparatos. Material eléctrico	-31,1	11,4	11,3	10,0	-5,7	-4,3	Oct.11	-3,7	-5,3	-0,6
- Material de transporte	-23,2	-3,7	-5,3	4,1	-3,3	5,9	Oct.11	38,3	13,2	5,3
- Instrumentos mecánicos de precisión	-9,4	9,1	7,4	4,5	1,0	-1,6	Oct.11	10,2	1,0	2,2
SALDO COMERCIAL TOTAL (DÉFICIT)	-59,1	-28,4	-47,2	-65,5	-98,9	***	Oct.11	***	***	-81,4

Fuentes: INE, INEM, MTAS, ADUANAS, CONFEMETAL.

(*) Media del periodo para el que se dispone de información en cada serie.

Variación anual en %. (1) tasa de paro en % de la población activa. (2) Miles de personas